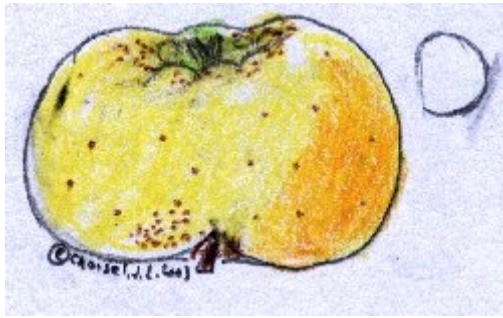


AURALIA

Fichier choisel©2003.



Pastel choisel Jean-Louis ©2003.

ORIGINE : Allemagne, 1930, croisement de Cox's Orange Pippin avec Schöner von Nordhaussen. Conservée à Brodgal (the book of apples, 1993, p.266) depuis 1967.

SYNONYMES : Tumanga. Par l'aspect ne pas confondre avec Minister von Hammerstein, ni avec Reinette de Champagne.

MATURITE-CONSOMMATION : Octobre-Novembre et avril à +1°C.

FORME : Petite à moyenne. Plus large, sphéroïdale, aplatie, du type Reinette de Champagne.

EPIDERME : Lisse, jaune, un peu lavé de rouge orangé à l'insolation. Traces fauves. Lenticelles fauves.

CUVETTE du PEDONCULE : Large, mi profonde, régulière.

PEDONCULE : Dépasse le sommet.

CUVETTE de L'ŒIL : Moyenne, côtelée au pourtour et perlée à l'intérieur. Traces fauves et vertes.

L'ŒIL : Petit, clos, entouré de petites perles ou glandes.

CHAIR : Blanc-jaunâtre, mi ferme à tendre, juteuse, sucrée, acidulée.

CRITERE SPECIAL : Eventuellement : petites perles ou glandes autour de l'œil..

LOGES : Arrondies, pas bien hautes, closes.

OBSERVATIONS :

REFERENCES : Choisel Jean-Louis.

BIBLIOGRAPHIE :

